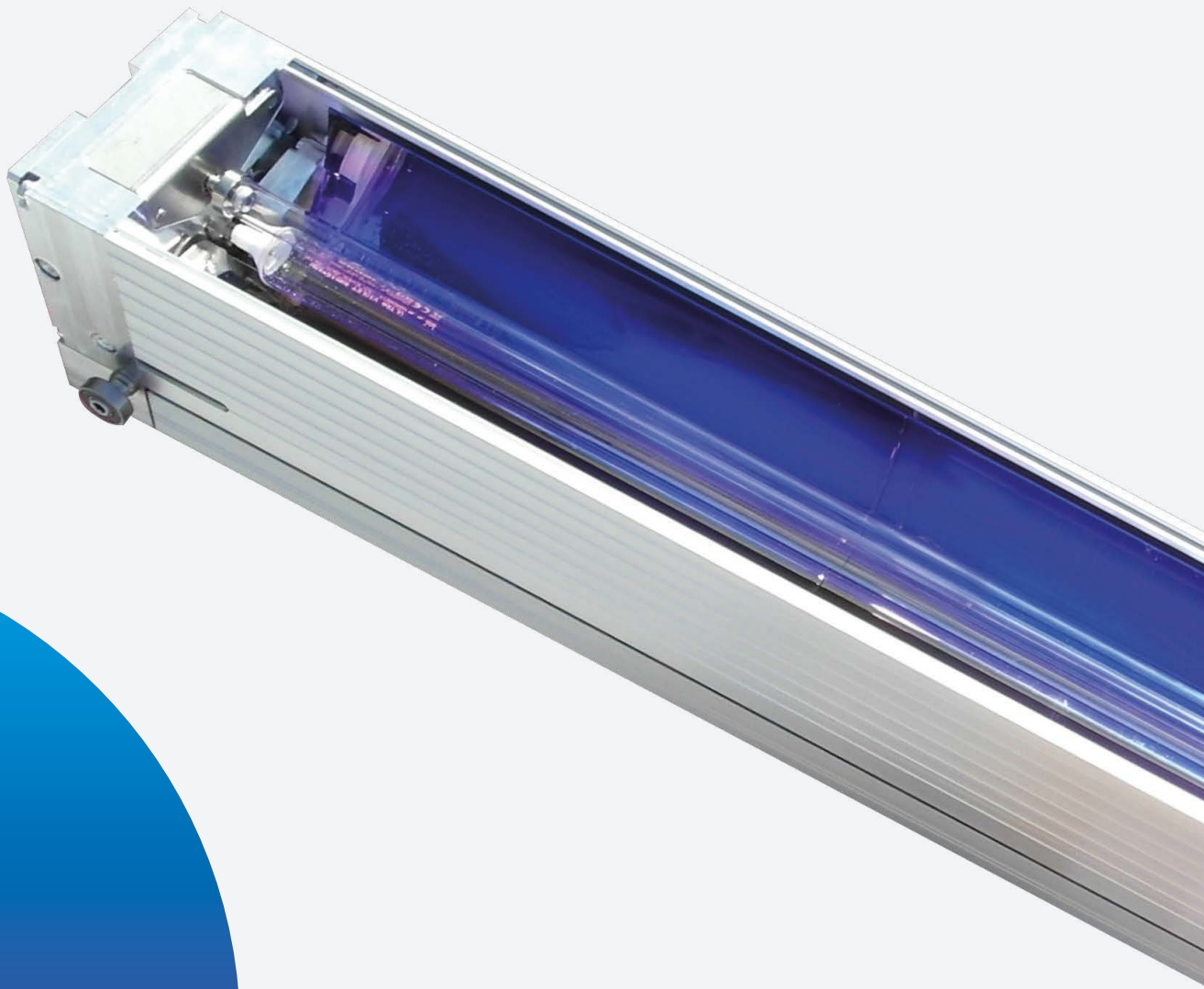


LIGHTGUIDE PURE UV



LIGHTGUIDE PURE UV

- + 50% Peak
- + 10% Härtingsleistung
- 15% Temperatureintrag

EIGENSCHAFTEN

- Hohe UV-Intensität
- Kompakte Bauform
- Quick-Change Lampenwechsel
- Herausnehmbare Wärmebarriere

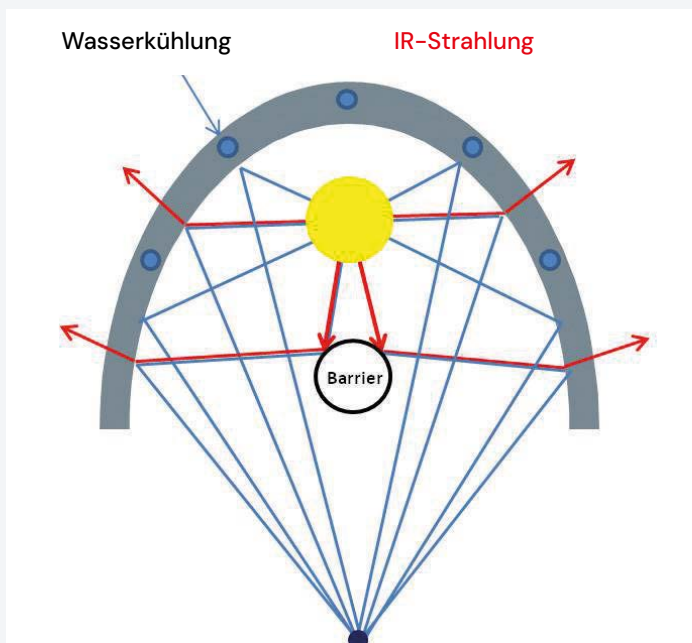
VORTEILE

- 15% geringere Temperaturbelastung
- 50% Intensitätssteigerung
- Verbesserter Passer beim Foliendruck
- Energieeffizient
- Bessere Härtung bei hohen Farbbelegungen

LIGHTGUIDE PURE UV

Die Produktweiterentwicklung beruht auf der Verschmelzung der „pure UV“-Technologie mit der des LightGuide, wobei die bislang wassergekühlte Barriere durch eine herausnehmbare luftgekühlte Barriere ersetzt wurde. Der Strahler erreicht jetzt im Peak gut 50% mehr UV-Intensität. Die Härtingsleistung wurde um 10% verbessert – und das bei einem um 15% geringeren Temperatureintrag. Das kompakte, leistungsstarke und energiesparende UVSystem ermöglicht die schnelle und zuverlässige Aushärtung von Lacken und Farben auf temperaturempfindlichen Substraten. Besonders wartungsfreundlich ist das LightGuide pure UV durch seinen „Quick-Change“-Lampenwechsel mit steckbaren UV-Strahlern.

LIGHTGUIDE PURE UV – NEUE UV TROCKNER-GENERATION



MERKMALE

- Fokussierender Reflektor mit sehr hoher Intensität für hohe Farbbelegungen
- Dichroitischer Reflektor für reduzierte Substrattemperaturen
- Mit Wärmebarriere bis zu 15% geringere Temperaturbelastung auf dem Bedruckstoff (z. B. für Folien- und andere wärmeempfindliche Substrate)
- Strahlerleistung bis 240 W/cm für eine hohe Performance
- Kompakte Bauweise für einfache Maschinenintegration
- Wartungsfreundlich durch einfachen Strahlerwechsel
- Optimierung der Härting durch UV-Strahler mit angepasstem Spektrum (z. B. für Deckweiß)

Hoenle AG
 Nicolaus-Otto-Str. 2
 82205 Gilching
 Germany

Telefon: +49 8105 2083-0
 curing@hoenle.com

www.hoenle.com



DIN EN ISO 9001
 DIN EN ISO 14001